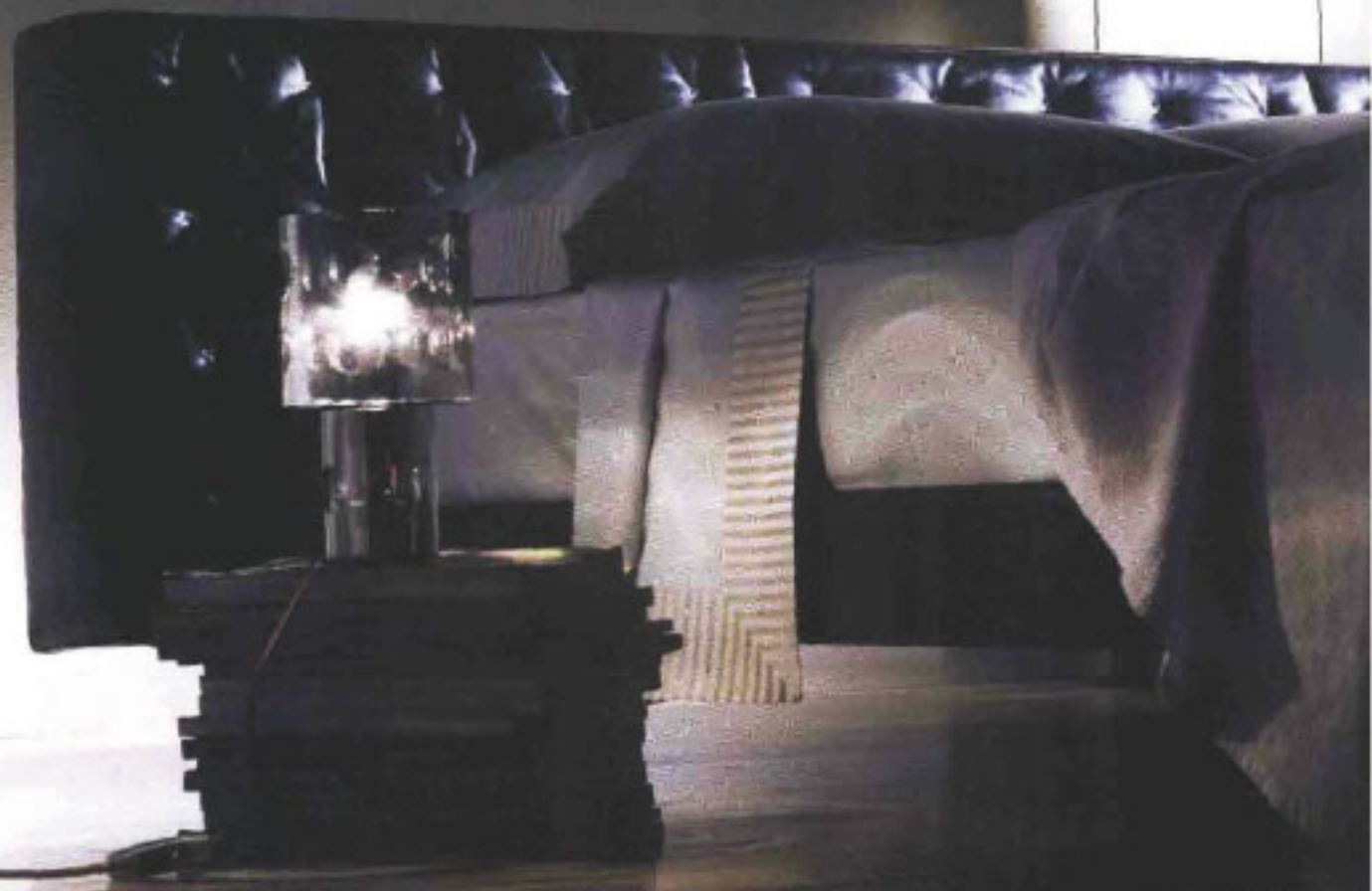


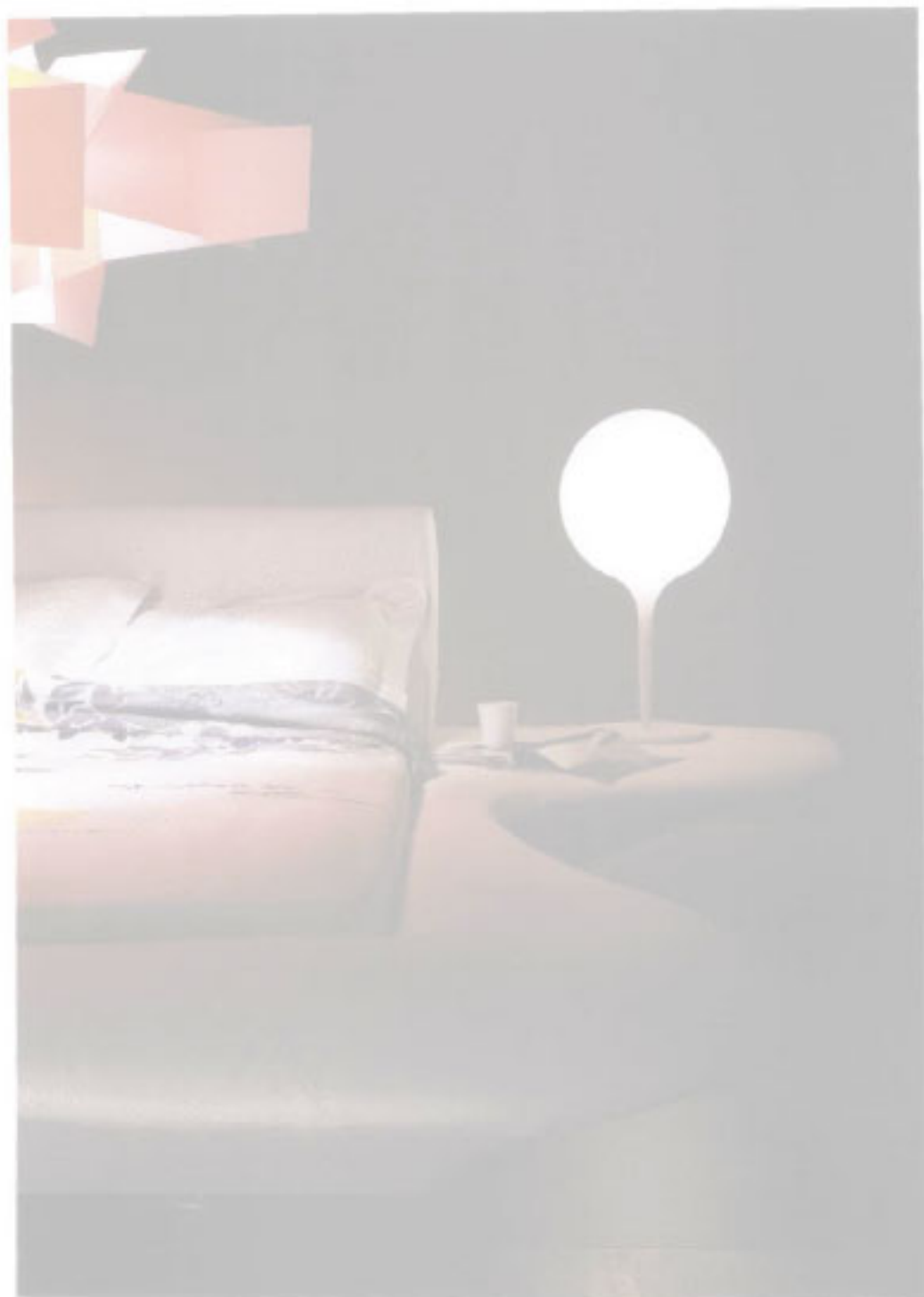
L'evoluzione del dormire

HANNO LINEE CURVE O RIGOROSE,
TESTATE IMBOTTITE, STRUTTURE MODULABILI,
E SONO TUTTI ACCOMUNATI DAL
RIVESTIMENTO IN PELLE. PROTAGONISTI
DELLA ZONA NOTTE, I NUOVI LETTI STUDIATI
PER GARANTIRE IL MASSIMO RIPOSO.

servizio di Désirée Zanardelli - foto di Alvise Silenzi - testi di Elisabetta Colombo

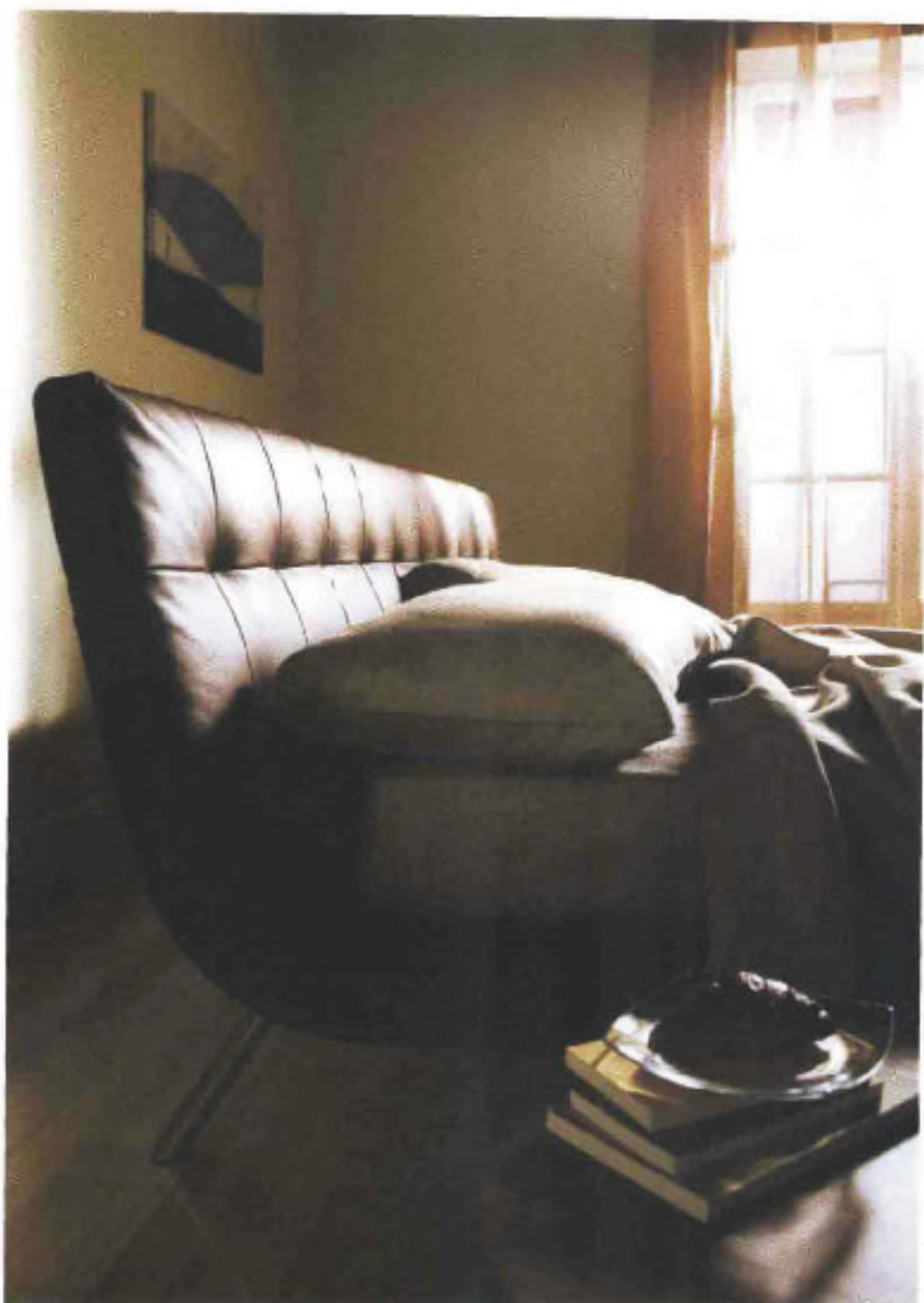


JACKIE È UN LETTO DISEGNATO DA JEAN-MARIE MASSAUD PER POLTRONA FRAU CON TESTATA IN PELLE ARRICCHITA DA CUCITURE A X. BASE SEMPRE IN PELLE E PIEDINI CILINDRICI IN ACCIAIO ANTRACITE. CM. 180X200X77 H. 1.370 — **PARURE MATRIMONIALE** IN COTONE CON BALZA A RIGHE. COLLEZIONE DOLCE VITA DI MASTRO RAPHAËL. 2.599. È **PLAID** IN COTONE TINTA. UNITÀ DELLA COLLEZIONE CLIC CLAC DI ZUCCHI. 2.44 — **LAMPADA DA COMODINO** A TOUCH OF RED CON PINTURA A SPECCHIO, DI TERZANI. CM. 14X25 H. 3.990. DESIGN BRUNO RAFFAELI. È **LAMPADA DA TERRA** ARETHA, DI FERRUCCIO LAVIANI PER FOSCARINI, IN LAMIERA BICOLORE PIEGATA. CM. 180 H. 3.167.



IL LETTO **GRANDPIANO**, DI MABIO BELLENI PER FLOU, HA UNA CONFORTEVOLE TESTATA IMBOTTITA IN ANIMAFORMA, RIVESTIMENTO SPODEERABILE E FASCE LATERALI SAGOMATE CHE FUNGONO DA SEDUTA E PIANI D'APPoggio, CM 347x204x92 H, DA 444 € 6.780 IL MODELLO IN PELLE - DI FLOU ANCHE IL **COPRIPiumINO** COORDINATO TENERIFE, IN RASO DI PURO COTONE, € 350 - **LAMPADA DA TAVOLO** CASTORE DI ARTEMIDE, DESIGN DE IACCHI, CON DIFFUSORE IN VETRO SOFFIATO, CM 45 H, € 390 - **LAMPADARIO** BIG BANG DI TOSCARINI IN METACRILATO MONO O BICOLORE, CM 47 H, Ø CM 96, € 750 LA VERSIONE BICOLORE - **BICCHERE** BIANCO DELLA COLLEZIONE INFINITO DI BORNIOU, € 1,40.

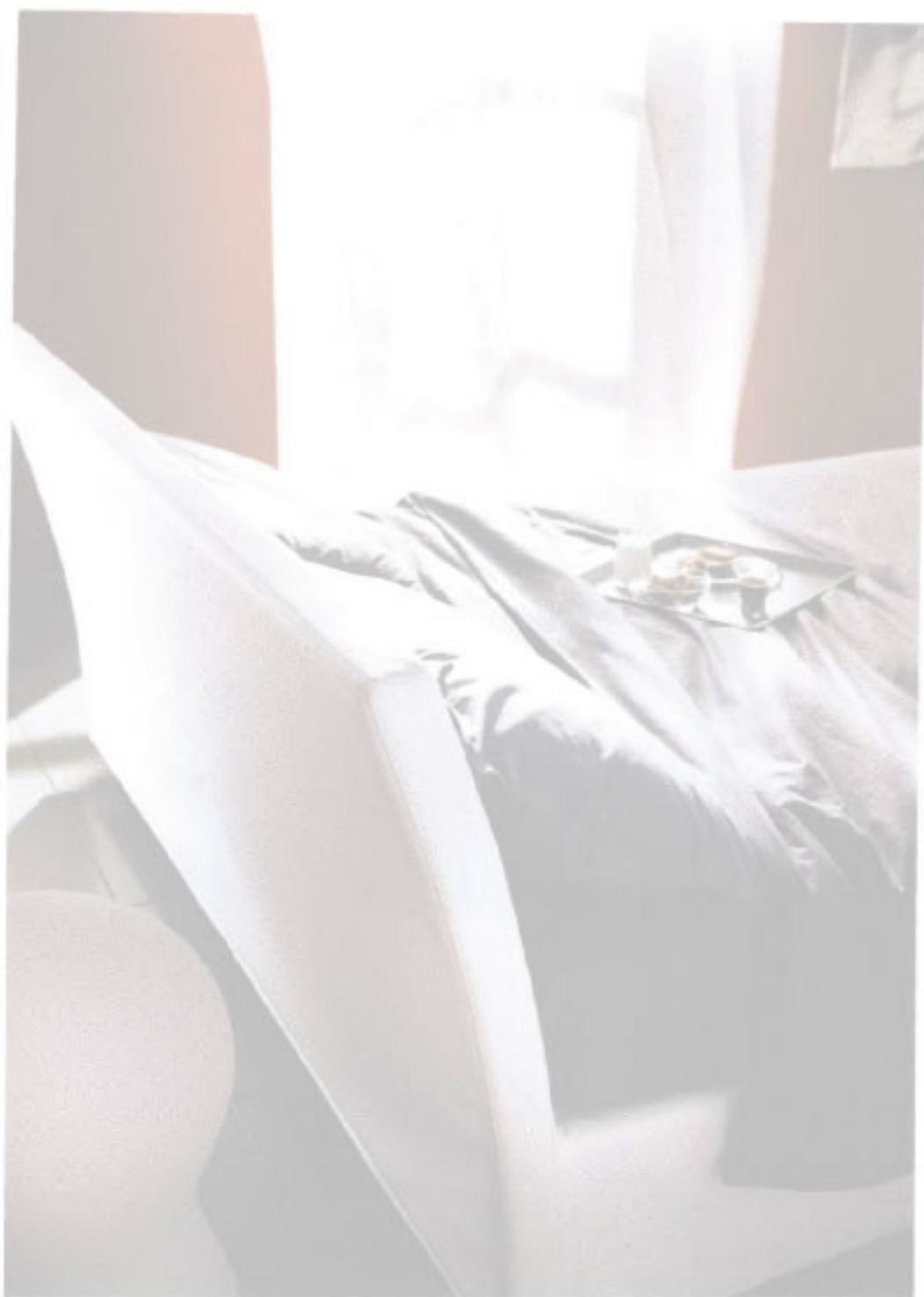
n o t t e



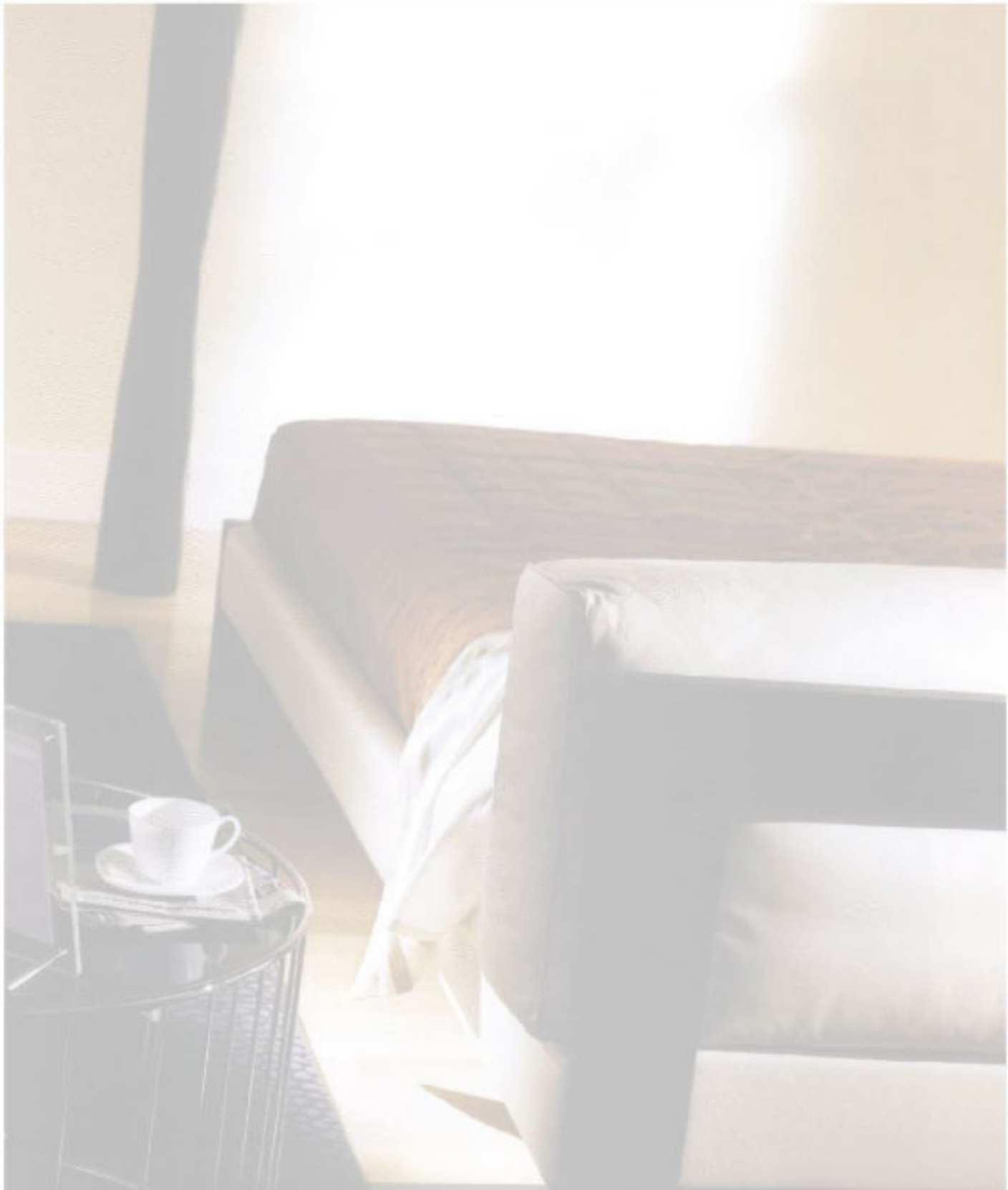
DI POLIFORM IL **LETTO ONDA**, IN PELLE COLOR CIOCCOLATO CON TESTATA CAPTONNÉ E PIEDINI CROMATI, CM 202X245X88,7 H, € 4.300 — SEMPRE DI POLIFORM IL COMPLETO DI **LENZUOLA** CHE LO CORREDA E IL **COMODINO** A DUE CASSETTI DELLA LINEA ONDA, REALIZZATO IN NOCE CANALELLO SCURO, CM 48X48X45 H, € 890 — SUL PIANO È APPOGGIATO UN **PIATTINO** IN VETRO DELLA LINEA ECLISSI DI BORMIOLI ROCCO, € 1,60 — ALLA PARETE, UNA **TELA** DI CHIARA BELLONI, IN VENDITA DA L'AFFICHE, E ALLA FINESTRA UNA **TENDA** DELLA COLLEZIONE SUNSHINE DI MASTRO RAPHAËL, IN LINO E POLIESTRE, DISPONIBILE IN 20 VARIANTI DI COLORE, CM 210X290, A PARTIRE DA € 303.



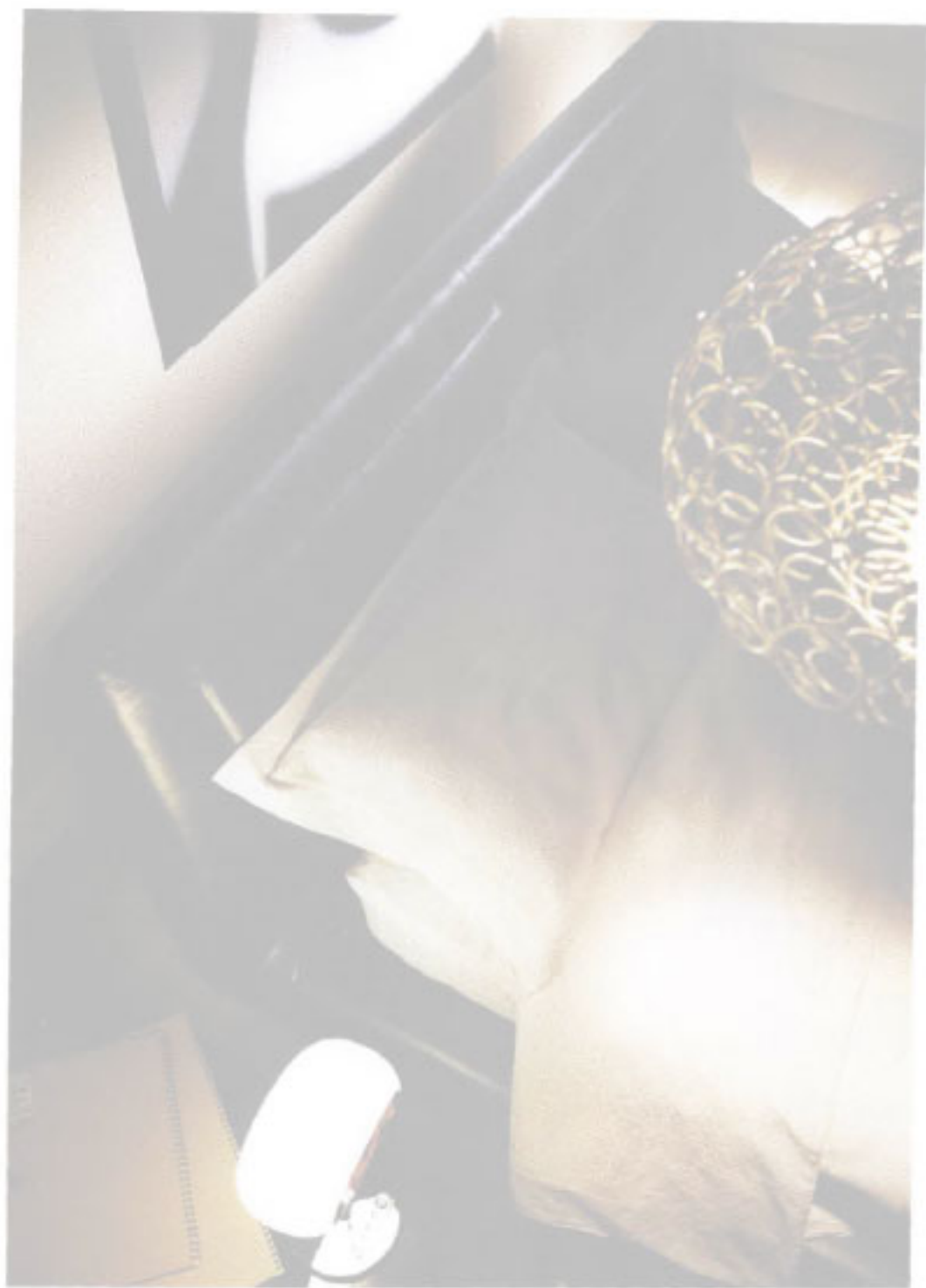
LETTO LOW WAVE CON RIVESTIMENTO IN PELLE EXTRA BIANCA E LUNA LINEARE ESTERNA EMOULABILE. DESIGN HANNES WETZEL PER MOLteni&C. CM. 180x205x94 H. € 3.347 - **PARURE MATRIMONIALE** IN COTONE TINTA UNITA DELLA COLLEZIONE INCA DI TAZZINI. € 83 - **TAVOLINO** BASSOLINE DI ZANOTTI, A DOPPIA ALTEZZA E APERTURA VARIABLE, CON STRUTTURA IN MOF VERNICIATA ANTIGRAFFIO. DA € 740 - **LAMPADA** ARU DI DANIELI IN METALLO VERNICIATO BIANCO O GRIGIO CHIARO. € 245 - **TAPPETO GRASS** (LAVORATO A MANO, DI PAOLA LENZI). DA € 2.780 - **LAMPADA DA TERRA** ELICE DI TRIZANI IN ALLUMINIO FORGIATO CON FINITURA IN FOGLIA D'ORO. (3 CM. 40x170 H.). € 890.



IL MODELLO **SIMILAN** DI ORIZZONTI HA BASE SMONTABILE, RIVESTIMENTO IN PELLE BIANCA SFODERABILE E PIEDI IN LEGNO, CM 228X184, € 3.095 — SEMPRE DI ORIZZONTI IL **SET COPRIPILLO** VIVALDI, IN COTONE PÉTINATO EGIZIANO, € 370 — **VASSOIO** SUCCESSO, IN LAMIERA VERNICIATA, DESIGN ENZO ANGILERI PER DANESE, € 133,20, CON TAZZINA, € 1,75, E BROCCHETTA, € 1,85, COLLEZIONE YPSILON, E CORDONA, € 1,30, E PIATTO, € 1,60, COLLEZIONE ECUSIL TUTTO DI PORFANO — DI KARIM RASHID PER CASAVANNA, **LAMPADA DA TERRA** SVETLO IN POLIESTERILE BIANCO, CM 62,2 H, € 243 — SULLO SFONDO, TENDA DELLA COLLEZIONE IL UNO DI MASTRO RAFAEL, € 466, E **TELA** DI LUCIANA MEAZZA, IN VENDITA DA LATTICHE.



DI MINOTTI. **SETTO ALISON**, CON TESTIERA E PEDICOLA IN TAGLIO MASSELLO E RIVESTIMENTO IN PELLE SFOCCERABILE, CM 193X233X80 H, DA € 4.530 — **PARURE MATRIMONIALE MORGANA** IN RASO DI PURO COTONE, € 1.423,50, 5. **QUILT** IN SETA TRAPUNTATA DELLA COLLEZIONE SACO, € 275,90, ENERKASSI DI PIZZINI — **TAVOLINO CAFFÈ** IN METALLO E VETRO, DESIGN RODOLFO DORDONI PER MINOTTI, CM 46 H, € 899 — **TAZZINA** PARMA DI SORMIOLI BOCCHI, H 50 (SA 51) € 11,90 — **CORNICE** IN ACRILICO DI MILI, € 7 — **A TERRA**, DI PAOLA LENZI, **TAPPETO SHOW** IN LANA LAVATA A MANO, DA € 3.403 — **SOLO SFONDO**, **SCULTURA** UNDOWN IN LEGNO MASSELLO DI MACI, H CM 110, € 400.



LINEE ARROTONDATE E CUSCINI APPLICATI ALLA TESSUTA PER **OLIMPO** DI AXI, CON RIVESTIMENTO SFODERABILE, CM 198X242X1790 H, € 2.873 LA VERSIONE IN PELLE TITANIO. SI PUÒ SCOPRIRE ANCHE CON UN BOX CONTENITORE NELLA BASE — DI AXI ANCHE IL COMPLETO COPRIPUMINO ODESSA, IN COTONE SCUR, € 310, E IL **COMODINO** LACCATO LUCIDO NERO, CM 75, € 710, SUL QUALE SI TROVANO LA **LAMPADA** IN METALLO LUCIDO TIME & SPACE DI KARMA RASHD PER ATLENDE, CM 39 H, € 250, E I **BLOCCINI** DI MILA, DA € 6 — **LAMPADARIO** GRA DI TEEZANI CON FINITURA IN FOGGIA D'ORO, REALIZZATO SALDANDO A MANO 234 ANELLI DI METALLO, CM 50X190 H, € 1.400 — **TELA** DI ZELDA SARTORI, DA L'AFFICHE.



TESTATA DALLA LINEA SEMPLICE E RIVESTIMENTO IN PELLE SPODERABILE PER IL **LETTO NUBA** DESIGN MAURO UFFARINI PER MISURAEFFEME, CM 180 SX200-5350-5 H. € 2.006 → ACCANTO, IL **COMODINO** OVALE IN ROVERE BROWN, DELLA STESSA SERIE, CON UN CASSETTO, CM 41 H. € 690 → E **VASO** LIRA E DI BORGIONE ROCCO, € 10,25 → **SET COPRIPIUMINO** IN PURO COTONE, VINTAGE MON AMOUR, COLLEZIONE BRONX DI BASSETTI, COMPLETO DI SACCO, DA € 48, LENZUOLO, € 15 E DUE FEDERE, € 12 → **CORNICI** IN FOGLIA D'ARGENTO DI BUSSOLARI CON FOTO DI MATHEU GORADESKY, CM 50X50, € 161 CAD. → **TENDA** DELLA COLLEZIONE IL LINO DI MASTRO RAPHAEL, CON RICAMO ATELIER, 210X290, € 466.